

Creative Direction:

**Mateusz Machalski**

**Ben Nathan**

Designers:

**Mateusz Machalski**

**Ben Nathan**

**Michał Gorczyca**

**Małgorzata Bartosik**

Design date:

**2020–2024**

Styles:

**10 styles + italics**

Languages:

**Latin, Hebrew, Cyrillic, Greek, Vietnamese**

Shop:

[www.capitalics.wtf](http://www.capitalics.wtf) / [www.hafontia.com](http://www.hafontia.com)

☞ For several years I have been thinking about the design of a type family that explores, on the one hand, the modernist aesthetic that we know, from the Alphabet "a.r." designed by Władysław Strzemiński, and on the other, to the multiscript pre-war Warsaw. This is how the idea of creating the **POLIN SANS** typeface was born. After researching on geometric variants of the Cyrillic alphabet, I was inspired by the text *"Towards an open layout: A letter to Volodya Yefimov"*. I was intrigued by the fact that circular forms, which we are mostly familiar with in the Bulgarian Cyrillic, can be implemented in the classical version, without disrupting the reading process. At the same time, while working on TYPOTEKA.PL, I was fascinated by the Hebrew typeface **JAFFA**, published by the IDŹKOWSKI & SK-A FOUNDRY, which at some points looks like the Hebrew equivalent of the Alphabet "a.r.". Ben Nathan from Israel joined the project and was responsible for creating his native script. The idea of creating a multiscript family expanded to include *Greek* and *Vietnamese*. As a result, POLIN SANS *"is a historical journey through the nooks and crannies of Polish modernism, which was created by people with diverse cultural backgrounds"*.

פולינ סנס

POLIN HEBREW 400/480PT

Polin Sans

POLIN LATIN EXTENDED 400/480PT

Πολίν Σανς

POLIN GREEK 400/480PT

ПОЛИН САНС

POLIN CYRILLIC 400/480PT

Ba Lan Không

POLIN VIETNAMESE 400/480PT

Polin Hairline

Polin Medium

Polin Thin

Polin Semibold

Polin Extralight

Polin Bold

Polin Light

Polin Extrabold

Polin Regular

Polin Black

A B C D E F G H I J K L M

N O P Q R S T U V W X Y Z

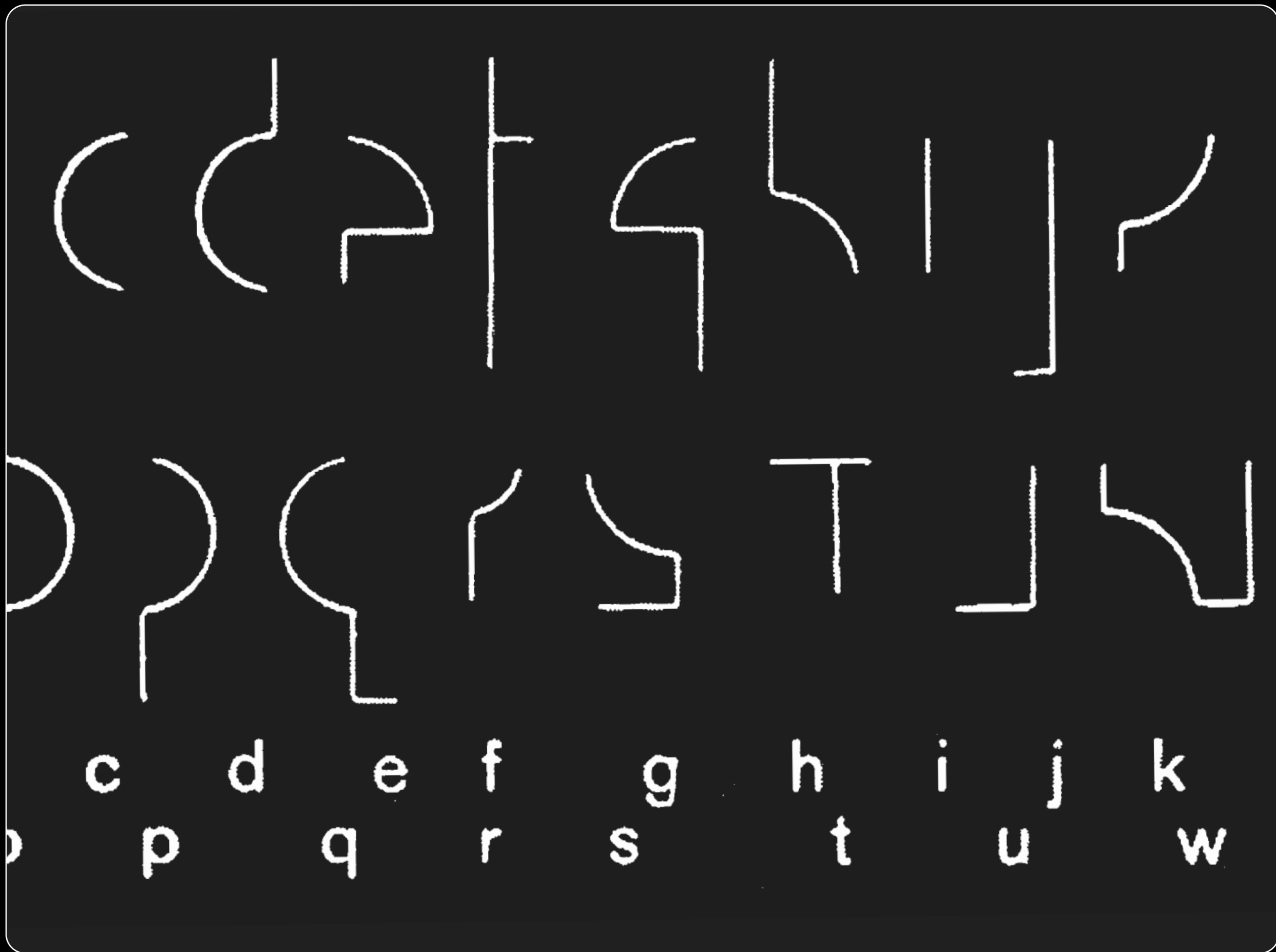
a b c d e f g h i j k l m

n o p q r s t u v w x y z

0 1 2 3 4 5 6 7 8 9 ? ! @



☞ Example of rounded Cyrillic. **Avant Garde Gothic Cyrillic**, by Vladimir Yefimov. First Russian typeface which pioneered a long-term joint venture with an American company. ParaGraph, 1993. *Towards an open layout: A letter to Volodya Yefimov.*



☞ (top) FUTURA (1924–1926). Original drawings for Futura Typeface by Paul Renner.

☞ (bottom) ALFABET „A.R.”, (1932) Alphabet concept designed by Władysław Strzemiński. Published in the 2nd issue (1932) of *Komunikat*, a mini-mag issued by the a.r. Group. The letters balance on the verge of readability, using the bare minimum of simple, geometric shapes necessary to identify the characters.



בית חרשת ליציקת אותיות עבריות של ין 93  
 ידקבסקי ושותפיו ורשו רחוב רייטנא מספר  
 בראשית ברא אלהים את השמים ואת הארץ:  
 הארץ היתה תהו ובהו וחסך על פני תהום ורוח  
 אלהים מרחפת על פני המים: ויאמר אלהים נ

☞ JAFFA (1939) Main inspiration for Polin Sans (פולין סנס). Hebrew typeface Jaffa, cut and cast in the Warsaw foundry of Jan Idźkowski i S-ka. Registered in the 30's in the decorative design department of the Patent Office. *Example from Wzory czcionek żydowskich (Jewish Typefaces) catalogue, Warsaw 1936.*

# ED RUSCHA / NOW THEN

**Member Last Look, Jan 14–15  
Through Jan 13, 2024  
MoMA**

## Exhibition

### MoMA, Floor 6

The Steven and Alexandra Cohen  
Center for Special Exhibitions

"I don't have any Seine River like Monet," Ed Ruscha once said. "I've just got US 66 between Oklahoma and Los Angeles." ED RUSCHA / NOW THEN features over 200 works—in mediums including painting, drawing, prints, photography, artist's books, film, and installation—that make use of everything from gunpowder to chocolate. Exploring Ruscha's landmark contributions to postwar American art as well as lesser-known aspects of his more than six-decade career, the exhibition offers new perspectives on a body of work that has influenced generations of artists, architects, designers, and writers.

כדי ללמוד אמנות מסחרית בלוס אנג'לס, שם הוא שאב 66 השראה מהארכיטקטורה, הדיבורים והתרבות הפופולרית של העיר. רושה הקליט ושינה נושאים מוכרים - בין אם תחנת דלק בצד הדרך או הלוגו של פוקס המאה ה-20 - לעתים קרובות חזר על מוטיבים, אתרים או מילים שנים לאחר מכן. עקוב אחר שינויים באמצעים ובשיטות של האמן לאורך מדגיש את ההמצאה ED RUSCHA / NOW THEN, זמן (Edytowano). מחדש המתמשכת שהגדירה את עבודתו

## Discover more as a member

Join today →

Η έκθεση διοργανώνεται από το Μουσείο Μοντέρνας Τέχνης της Νέας Υόρκης και το Μουσείο Τέχνης της Κομητείας του Λος Άντζελες. Η παρουσίαση του MoMA διοργανώνεται από τον Christophe Cherix, Chief Curator of Drawings and Prints του Ιδρύματος Robert Lehman, με την Ana Torok, The Sue and Eugene Mercy, Jr. Assistant Curator, και την Kiko Aebi, Επιμελήτη Βοηθό, Τμήμα Σχεδίων και Εκτυπώσεων. Η παρουσίαση της LACMA (7 Απριλίου – 6 Οκτωβρίου 2024) διοργανώνεται από τον Christophe Cherix, Chief Curator of Drawings and Prints του Ιδρύματος Robert Lehman, τον MoMA και τον Michael Govan, Διευθύνοντα Σύμβουλο και Wallis Annenberg Director, LACMA, με τους Ana Torok, The Sue και Eugene. Mercy, Jr. Assistant Curator, Department of Drawings and Prints, MoMA, Kiko Aebi, Curatorial Assistant, Department of Drawings and Prints, MoMA, Rebecca Morse, Curator, Wallis Annenberg Photography Department, LACMA, και Deliasofia Zacarias, Executive Assistant & Director's Συνάδελφος, LACMA.

Αυτή η έκθεση υποστηρίζεται από αποζημίωση από το Ομοσπονδιακό Συμβούλιο για τις Τέχνες και τις Ανθρωπιστικές Επιστήμες.

[HTTPS://WWW.MOMA.ORG/CALENDAR/EXHIBITIONS/5582](https://www.moma.org/calendar/exhibitions/5582)

σκυρόδεμα

---

Le Corbusier

---

Alvar Aalto

---

КАНДИНСКИЙ

---

Hugo Höring

---

ZVI HECKER

---

בשנת 1385 נישאה הנסיכה הפולנית הדוכסית לתקופה קצרה הן על פולין והן על הונגריה. קאזימיר הגדול (השלישי) לנסיך הליטאי היגלונית, אשר בתקופתה הייתה פולין בגלות, אשר הפך למלך ולדיסלב השני, עמד כוחם של האבירים הטוֹוֹטוֹנים אשר העמידו על ידי עמים סלאבים, מבסיסיהם בפרוסיה ובקרבת טאנברג לאחריו, ובסדרת קרבות לכניעתם של הפרוסים, ולהתרחבות פולין הבלטית. בשנת 1505 קיבלה פולין את "חוקי בין ה"מגנאטים" בעלי אחוזות הענק וה"שופוט" הפולני, הסיים, בו ניתן ייצוג לשלאכטה. ניתנה זכות וטו (ליברום וטו). הסדר בעיירה השני (Sigismund II Augustus) היה ממלכה המלוכה מאביו, זיגיסמונד הראשון (1550-1572), בשנת 1569, בסופו של דבר מעולה שהצליח לבסס את מעמדה של הייתה מעולה יותר מכל מלך אחר ידע ביותר של המלך התרחש בשנת 1569, בפולנית "הרפובליקה של שני הלאומי" בתו של המלך לאיוש אשר שלט לתקופה מות אחרון מלכי בית פיאסט קאזימיר השני אלו הביאו לעולם את השושלת היגלונית והתפשטותה הטריטוריאלית. יגלו, אשר המשותפת לליטא ולפולין – כוחם של בשטחי המזרח המיושבים על ידי עמים הראשון (1548). אף על פי שהתלכדו בסופו של דבר הוכיח זיגיסמונד השני את מעמדה של פולין בתקופה סוערת. התנחל מלך אחר ידע להבין את הסיים ולשלוט בשנת 1569, אז הוקם איחוד לובלין, בין שני הלאומי בשנת 1385 נישאה הנסיכה שלט לתקופה קצרה הן על פולין והן על קאזימיר הגדול (השלישי) לנסיך הליטאי

Modern art includes artistic work produced during the period extending roughly from the 1860s to the 1970s, and denotes the styles and philosophies of the art produced during that era. The term is usually associated with art in which the traditions of the past have been thrown aside in a spirit of experimentation. Modern artists experimented with new ways of seeing and with fresh ideas about the nature of materials and functions of art. A tendency away from the narrative, which was characteristic of the traditional arts, toward abstraction is characteristic of much modern art. More recent artistic production is often called contemporary art or postmodern art. Modern art began the heritage of painters like Vincent van Gogh, Paul Cézanne, Paul Gauguin, Georges Seurat and Henri de Toulouse-Lautrec all of whom were essential for the development of modern art. At the beginning of the 20th century Henri Matisse and several other young artists including the pre-cubists Georges Braque, André Derain, Raoul Dufy, Jean Metzinger and Maurice de Vlaminck revolutionized the Paris art world with "wild", multi-colored, expressive landscapes and figure paintings that the critics called Fauvism. Matisse's two

Современное искусство включает произведения, созданные в период примерно с 1860-х по 1970-е годы, и обозначает стили и философию искусства, произведенные в этот период. Термин обычно ассоциируется с искусством, в котором традиции прошлого были отброшены в духе экспериментации. Современные художники экспериментировали с новыми способами видения и с новыми идеями о природе материалов и функциях искусства. Тенденция от повествования к абстракции характерна для современного искусства. Более поздние художники называют современным искусством. Современное искусство включает наследие художников, таких как Винсент Ван Гог, Поль Сезанн, Поль Гоген, Жорж Сера и Анри де Тулуз-Лотрек, все из которых были важны для развития современного искусства. В начале 20-го века Жорж Брак, Андре Дерен, Рауль Дюфи, Жан Metzinger и Морис де Вламинк произвели революцию в искусстве с помощью «диких», разноцветных, выразительных пейзажей и картин фигур, которые критики назвали «Фавизмом». Два

**Frank Lloyd Wright**

**NEOMODERNIZM**

Mies van der Rohe

**Unité d'habitation**

אדריכלות מודרניסטית

Казимир Малевич

**Chrysler Building**

Großsiedlung Britz

LATIN EXTENDED

Dessau-Roßlau  
Bad Säckingen  
Schönnewalde

HEBREW

מודיעין-מכבים-רעות  
תל-אביב-יפו  
מעלה אדומים

GREEK

Θεσσαλονίκη  
Μεταμόρφωση  
Σταυρούπολη

CYRILLIC

Бахчисарай  
Горішні Плавні  
Севастополь



# דרצנה מרגינטה, צבע עליו ירוק מגוון או כסוף אדמדם.

שמן / 35

רבים מחשיבים את הדת לפרודיה, ויש המזהים אותה כגרסה מערבית לזן בודהיזם. עם זאת, ישנם אנשים המזהים עצמם כדיסקורדיאניסטים, במידות שונות של רצינות. רבים מחזיקים בדיסקורדיאניזם יחד עם דת אחרת. האלה אריס, השאולה מהמיתולוגיה היוונית, משמשת לדיסקורדיאניזם כאלה וכמקור חוכמה וידע. לפיכך נקראת הדת לפעמים אריסיאניזם.

דיסקורדיאניזם היא דת מודרנית שנוסדה ב־1958 או ב־1959 בארצות הברית. הדת נוסדה עם פרסום הטקסט הדתי העיקרי שלה, הפרינקיפיה דיסקורדיה מאת מלאקליפס הצעיר. דיסקורדיאניזם טוענת שאי־סדר הוא תכונה חשובה ורצויה לא פחות מסדר. בכך היא מבדילה את עצמה מרוב הדתות, המדגישות את החשיבות של הסדר וההרמוניה בעולם.

רגיל / 50

רוברט אנטון וילסון (באנגלית: Robert Anton Wilson; 18 בינואר 1932 - 11 בינואר 2007) היה סופר, מחזאי, עתידן ופסיכולוג אמריקני. נולד בשם רוברט אדוארד וילסון, בברוקלין, ניו יורק. למד בבית ספר יסודי קתולי, ובתיכון "ברוקלין טק" המתמחה בלימוד מדעים מדויקים. המשיך ללימודי הנדסה ומתמטיקה באוניברסיטת ניו יורק, ועבד כנהג מונית. עבד כעוזר הנדסאי, איש מכירות, ובין השנים 1965–1971 שימש כעורך משנה במגזין פלייבוי. כתב בשעות הפנאי, והשתמש בשם משפחתה של אמו, וילסון, כשם עט. מאז כתב תחת השם רוברט אנטון וילסון.

בשנת 1958 נישא לסופרת אלן ריילי; לזוג נולדו ארבע בנות. ב־1976 אחת מבנותיו הוכתה למוות על ידי שודדים, מוחה נשמר בהקפאה. אשתו נפטרה ב־1999. בשנת 1979 השלים דוקטורט בפסיכולוגיה מאוניברסיטת פיידיה (Paideia) בקליפורניה, מוסד לא מוכר שנסגר מאז. הדוקטורט התפרסם כספר בשם "עליית פרומיתיאוס". בילדותו סבל ממחלת הפוליו וטופל בה בשיטתה של אליזבת קאני. במהלך כל חייו סבל מתופעות לוואי שנגרמו מהמחלה ונאלץ להשתמש במקל הליכה. בשנת 2000 פרצה המחלה שוב כפוסט פוליו סינדרום ממנו סבל עד מותו.

אנדד רוגינוס

אהבה לנצח קיימת

באזעקה 20

גשם סגול: פרינס

מיכאל חוטשילד

אנציקלופדיה



# MODERNISM

POLIN REGULAR 320/384PT

# מודרניזם בתל-אביב

POLIN REGULAR 150/180PT

Однако только после Второй мировой войны США стали центром новых художественных движений. В 1950-е и 1960-е годы появились абстрактный экспрессионизм, живопись цветового поля, художники-концептуалисты искусства и языка, поп-арт, оп-арт, жесткая живопись, минимализм, лирическая...

POLIN REGULAR 72/86PT

Μόνο μετά τον Δεύτερο Παγκόσμιο Πόλεμο, ωστόσο, οι ΗΠΑ έγιναν το επίκεντρο των νέων καλλιτεχνικών κινήσεων. Τις δεκαετίες του 1950 και του 1960 εμφανίστηκε ο Αφηρημένος Εξπρεσιονισμός, η Έγχρωμη Ζωγραφική, οι Εννοιολογικοί Καλλιτέχνες της Τέχνης και

της Γλώσσας, η Ποπ Αρτ, η Οπ αρτ, η Ζωγραφική με σκληρές αιχμές, η Μίνιμαλ τέχνη, η Λυρική Αφαίρεση, ο Fluxus, το Happening, η Video art, ο Μεταμινιμαλισμός, ο Φωτορεαλισμός και διάφορες άλλες κινήσεις. Στα τέλη της δεκαετίας του 1960 και τη δεκαετία του 1970...

POLIN REGULAR 48/58PT

Tuy nhiên, chỉ sau Thế chiến thứ hai, Hoa Kỳ mới trở thành tâm điểm của các phong trào nghệ thuật mới.[15] Những năm 1950 và 1960 chứng kiến sự xuất hiện của Chủ nghĩa Biểu hiện Trừu tượng, Tranh trường màu, Nghệ sĩ khái niệm về Nghệ thuật & Ngôn ngữ, Nghệ thuật đại chúng, Nghệ thuật Op, Tranh cạnh cứng, Nghệ thuật tối giản, Trừu tượng trữ tình, Dòng chảy, Diễn ra, Nghệ thuật video, Chủ nghĩa hậu

tối giản, Chủ nghĩa hiện thực và nhiều phong trào khác. Vào cuối những năm 1960 và 1970, Land art, Nghệ thuật trình diễn, Nghệ thuật ý tưởng và các loại hình nghệ thuật mới khác đã thu hút sự chú ý của các nhà quản lý và nhà phê bình, gây tổn hại cho các phương tiện truyền thông truyền thống hơn. Việc lắp đặt và biểu diễn lớn hơn đã trở nên phổ biến. Vào cuối những năm 1970, khi các nhà phê

bình văn hóa bắt đầu nói về "sự kết thúc của hội họa" (tiêu đề của một tiểu luận khiêu khích được viết vào năm 1981 bởi Douglas Crimp), nghệ thuật truyền thông mới tự nó đã trở thành một thể loại, với ngày càng có nhiều nghệ sĩ thử nghiệm các phương tiện công nghệ như nghệ thuật video. Hội họa đã nhận được tầm quan trọng mới trong những năm 1980 và 1990, bằng chứng là sự

POLIN REGULAR 30/36PT

hairline  
20

Aa Bb IIII S U X

thin  
30

Aa Bb IIII S U X

extralight  
40

Aa Bb IIII S U X

light  
60

Aa Bb IIII S U X

regular  
80

Aa Bb IIII S U X

medium  
105

Aa Bb IIII S U X

semibold  
135

Aa Bb IIII S U X

bold  
165

Aa Bb IIII S U X

extrabold  
195

Aa Bb IIII S U X

black  
220

Aa Bb IIII S U X